

¿Qué es el Título I?

El Título I, Parte A es un programa financiado por el gobierno federal bajo la Ley Cada Estudiante Triunfa (ESSA). El propósito del Título I bajo la ESSA es garantizar que todos los niños tengan una oportunidad justa, igualitaria y significativa de obtener una educación de alta calidad y alcanzar, como mínimo, la competencia en los desafiantes estándares estatales de rendimiento académico y las evaluaciones académicas estatales.

¿Qué es un pacto entre la escuela y los padres?

Es un compromiso escrito que describe cómo todos los miembros de una comunidad escolar (padres, maestros, directores y estudiantes) acuerdan compartir la responsabilidad del aprendizaje de los estudiantes. Este pacto ayuda a tender un puente entre la conexión de aprendizaje entre la escuela y el hogar.

¿SABÍAS QUE... ?

- Este Pacto está desarrollado ÚNICAMENTE para satisfacer las necesidades y metas de nuestra escuela y estudiantes
- Padres, estudiantes, maestros y miembros de la facultad trabajan juntos para desarrollar el Pacto entre la Escuela y los Padres de Walnut Creek. Cada año, se llevan a cabo reuniones para padres, familias, maestros y estudiantes para comparar el pacto con los datos de la escuela para revisar el progreso y evaluar nuestras metas.

Oportunidades de Alcance para los Padres

Hay muchas oportunidades para que los padres y las familias se involucren y aprendan sobre la Escuela Walnut Creek. Póngase en contacto con nuestra escuela para conocer estas grandes oportunidades y más.

- Día de puertas abiertas
- Sala de Recursos para la Participación de Padres y Familias
- Noche Curricular
- Conferencias de Padres y Maestros
- Eventos de participación de padres y familias
- Oportunidades de desarrollo profesional para el profesorado y el personal
- Oportunidad de voluntariado
- Observación en el aula con notificación las 24 horas y verificación de antecedentes

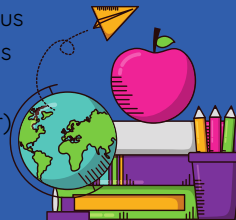
El Salón de Recursos para Padres y Familias de la Escuela Walnut Creek tiene una variedad de recursos y materiales de matemáticas y alfabetización disponibles.

Para más información, comuníquese con:
Elemental Walnut Creek
Personal de la oficina principal
(770)288-8561

Comunicación entre la escuela y el hogar

La Escuela Walnut Creek se compromete a proporcionar una comunicación regular BIDIRECCIONAL con los padres y las familias sobre el aprendizaje de los estudiantes a través de los siguientes métodos.

- Sitio web de la Escuela Walnut Creek
- Portal para Padres de Infinite Campus
- Llamadas telefónicas automatizadas
- Conferencia de Padres y Maestros
- Redes Sociales (Class Dojo y Twitter)
- Folletos enviados a casa



Escuela Elemental Walnut Creek



"GANANDO PARA LOS NIÑOS"

2024-2025
PACTO ENTRE LA ESCUELA Y LOS PADRES
REVISADO EL 30/08/2024

SRA. TAMIRA KNIGHTON
PRINCIPAL

SRA. SHERI BIBBS
PRINCIPAL ASISTENTE

SRA. ALECIA WESTBROOKS
PRINCIPAL ASISTENTE



Elemental Walnut Creek
3333 McDonough Pkwy
McDonough, Georgia 30253
(770)288-8561

Objetivos Prioritarios del Distrito de Resultados Estudiantiles de las Escuelas del Condado de Henry

- Avanzaremos en las oportunidades, el acceso y los resultados para cada grupo de estudiantes en el dominio de la Literacia en todos los grados.
- Avanzaremos en las oportunidades, el acceso y los resultados para cada grupo de estudiantes en Preparación para Aprender en todos los niveles.
- Avanzaremos en las oportunidades, el acceso y los resultados para cada grupo de estudiantes en Habilidades Universitarias, Profesionales y de Preparación para la Vida - después de la graduación.

Metas de WCE 2024-2025

Aumentar el Dominio de las Artes del Lenguaje

Aumentar el porcentaje de estudiantes de 1º a 5º grado con un promedio de calificaciones y superior en la evaluación MAP de primavera de 2025 en Artes del Lenguaje en Inglés:

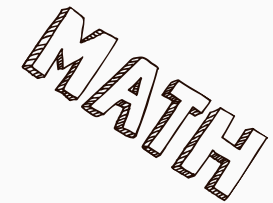
- Estudiantes ascendientes al 1er grado: 57% - 62%
- Estudiantes ascendientes al 2do grado: 46% - 51%
- Estudiantes ascendientes al 3er grado: 54% - 59%
- Estudiantes ascendientes al 4to grado: 58% - 63%
- Estudiantes ascendientes al 5to grado: 43% - 48%

Aumentar el Dominio de las Matemáticas

Aumentar el porcentaje de estudiantes en el promedio de calificaciones de 1º a 5º grado o superior en las evaluaciones MAP de primavera de 2025 en Matemáticas:

- Estudiantes ascendientes al 1er grado: 56% - 61%
- Estudiantes ascendientes al 2do grado: 41% - 46%
- Estudiantes ascendientes al 3er grado: 40% - 45%
- Estudiantes ascendientes al 4to grado: 46% - 51%
- Estudiantes ascendientes al 5to grado: 42% - 47%

Aumentar el porcentaje de las calificaciones de estudiantes ascendientes al 1er grado a puntuaciones promedio o superior en la evaluación GKIDS de la primavera de 2025 en Artes del Lenguaje Inglés y Matemáticas.



NUESTRA MISIÓN

“At Walnut Creek Elementary School, Our mission is to create a dynamic learning community that promotes Winning for Kids, provides equal opportunities and access, and cultivates success for every student.”

NUESTRA VISIÓN

“En la Escuela Elemental Walnut Creek, nuestra visión es proporcionar un entorno de aprendizaje de alta calidad, enriquecedor, seguro y auténtico que permita a cada niño alcanzar su máximo potencial”.



Área de enfoque de la Escuela Walnut Creek

WCE se enfocará en aumentar el rendimiento estudiantil general para todos los estudiantes en las áreas de lectura y matemáticas, según lo medido a través de MAP, AMIRA y GMAS.

Increasing Literacy Skills

- Como escuela: Proporcionaremos un enfoque adicional en la aplicación del mundo real a través del vocabulario y pondremos a disposición recursos adicionales en nuestra Sala de Recursos para que los padres los usen en casa para ayudar a nuestros estudiantes.
- Como padre: Visitaré la Sala de Recursos para Padres para ver los recursos y asegurarme de que puedo apoyar a mi hijo en casa con la aplicación en el mundo real para aumentar el vocabulario y discutir su progreso.
- Como estudiante: Participaré utilizando la aplicación del mundo real a través de vocabulario, recursos y estaré listo todos los días para aprender en el aula y en casa pidiendo ayuda adicional en las materias según sea necesario.

Formando mejores estudiantes

- Como escuela: Proporcionaremos a nuestros padres y estudiantes talleres y capacitación en literacia y matemáticas para ayudar a nuestros padres a ayudar a sus hijos en casa con sus estudios, enviaremos a casa bocadillos semanales de los martes, los estudiantes iniciarán sesión para recibir aplicaciones de lectura y matemáticas, y mantendremos actualizada la página web de la escuela para los padres.
- Como padre: Utilizaré todos los talleres y capacitaciones que se proporcionarán para ayudar a mi hijo en sus estudios, monitorear su progreso semanalmente y tener una excelente comunicación con el maestro de mi hijo con preguntas e inquietudes. Me aseguraré de que mi hijo lea durante 20 minutos al día.
- Como estudiante: Lograré todas mis metas completando todas mis tareas diarias, leyendo durante al menos 20 minutos por noche y pidiendo ayuda cuando no entienda las tareas..